

# MOVIMENT ECONÒMIC DE L'ACCIÓ PASTORAL DE LA DIÒCESI DE VIC 2009

## INGRESSOS ORDINARIS

<b>a) APORTACIÓ DELS FIDELS</b>		<b>6.487.481,16</b>
Col·lectes, donatius, subscripcions (*)	3.062.133,68	
Ingressos per serveis	3.425.347,48	
<b>b) RENDES DEL PATRIMONI</b>		<b>1.589.754,24</b>
Rendes de béns immobles	1.103.320,49	
Ingressos financers	486.433,75	
<b>c) APORTACIONS PER ASSIGNACIÓ TRIBUTÀRIA I SUBVENCIONS</b>		<b>2.653.392,58</b>
Via Conferència Episcopal Espanyola	1.796.687,18	
Subvencions entitats públiques i privades	856.705,40	

### TOTAL INGRESSOS ORDINARIS

**10.730.627,98**

## DESPESES ORDINÀRIES

<b>a) PERSONAL</b>		<b>2.581.021,43</b>
Retribucions i assignacions a preveres	964.074,86	
Retribucions i assignacions a seglars	1.282.092,23	
Seguretat Social	334.854,34	
<b>b) FUNCIONAMENT I ACTIVITATS DELS EQUIPAMENTS DIOCESANS</b>		<b>7.350.894,04</b>
Funcionament		
Compres per al culte	622.690,72	
Conservació d'edificis i d'equipaments	1.734.708,53	
Altres despeses de funcionament	3.483.012,56	
Activitats pastorals i assistencials	1.510.482,23	
<b>c) COMUNICACIÓ DE BÉNS</b>		<b>675.860,75</b>
Aportació Conferència Episcopal Espanyola i Tarraconense	138.130,00	
Accions solidàries per accions socials i d'Església Universal	537.730,75	
<b>d) ALTRES</b>		<b>114.881,95</b>
Tributs i despeses financeres	114.881,95	

### TOTAL DESPESES ORDINÀRIES

**10.722.658,17**

### RESULTATS OPERACIONS ORDINÀRIES

**7.969,81**

(\*) Aquest any en aquests conceptes NO hi ha incloses les col·lectes destinades a necessitats específiques:  
(Càritas, Mans Unides i Missions)

## OPERACIONS EXTRAORDINÀRIES

### INGRESSOS EXTRAORDINARIS 711.715,82

* Subvencions d'entitats públiques	369.467,84
* Vendes de patrimoni	165.310,40
* Altres ingressos extraordinaris	176.937,58

### DESPESES EXTRAORDINÀRIES 711.715,82

* Construcció temples i d'altres centres	561.204,56
* Grans reformes en edificis	150.511,26

### RESULTATS OPERACIONS EXTRAORDINÀRIES

-

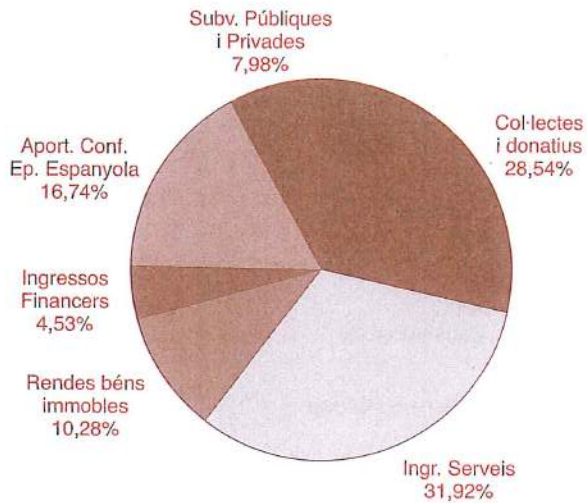
### RESULTAT GLOBAL

**7.969,81**

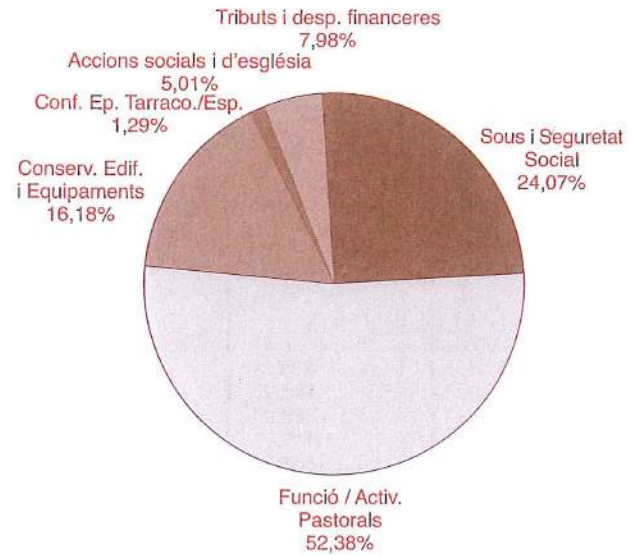
Aquest estat de comptes inclou el moviment econòmic de l'acció pastoral de la diòcesi de Vic, integrat per l'administració diocesana, delegacions i secretariats, comissions, seminaris, residències sacerdotals, Museu Episcopal, Institut Superior de Ciències Religioses, Catedral i parròquies. No s'hi compten altres activitats que puguin desenvolupar les entitats, congregacions i ordes religiosos que no depenen econòmicament del bisbat. Els ingressos financers provenen dels dipòsits i comptes corrents de parròquies, entitats i Bisbat de Vic.



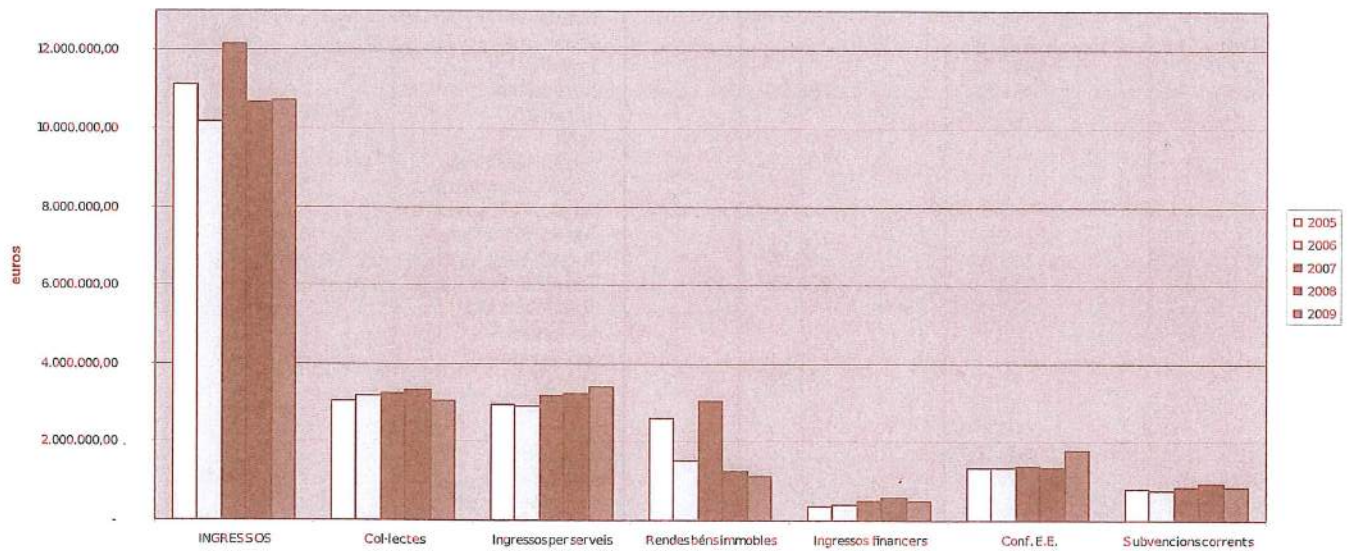
## INGRESSOS 2009



## DESPESES 2009



## COMPARATIU INGRESSOS 2005-2009



## COMPARATIU DESPESES 2005-2009

